

Fiche
Technique



TABLE DES MATIÈRES

Transmission des données	Seite 2
Formats de fichier	Page 3
Couleurs	Page 3
Prévention d'erreurs	Page 3
Systèmes, programmes et fichiers	Page 3
Informations supplémentaires	Page 3
Données client et épreuves couleurs	Page 3
Bannière avec joue silicone	Page 4
Bannière avec ourlet	Page 5
Bannière avec œillets	Page 6
Bannière avec débord pour agraffer	Page 7
Bannière avec contours découpés	Page 8
Impression sur vinyl	Page 9
IMPRESSION SUR FILM AVEC DÉCOUPE DU CONTOUR	Page 9

Procedes Chenel
 Beilken Digital Printing Werbeges. mbH
 Flughafenstr. 4 A
 D-27809 Lemwerder
 Telefon: +49(0)421 - 69 35 2 - 0
 Telefax: +49(0)421 - 69 35 2 - 14
www.procedes.de

Pour toutes informations supplémentaires,
 n'hésitez pas à nous contacter.

Carsten Uebermuth	+49(0)421 - 69 35 2 - 29	uebermuth@procedes.de
Markus Riesselmann	+49(0)421 - 69 35 2 - 22	riesselmann@procedes.de
Till Seemann	+49(0)421 - 69 35 2 - 21	seemann@procedes.de
Thomas Wemken	+49(0)421 - 69 35 2 - 26	wemken@procedes.de
Ole Brüns	+49(0)421 - 69 35 2 - 30	bruens@procedes.de
Steffen Rackebrandt	+49(0)421 - 69 35 2 - 52	rackebrandt@procedes.de
Merle Harfst	+49(0)421 - 69 35 2 - 27	harfst@procedes.de

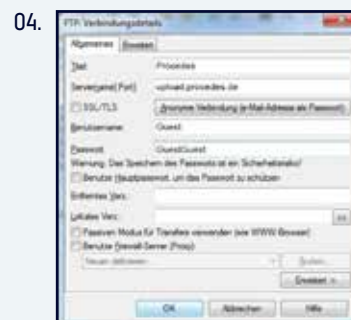
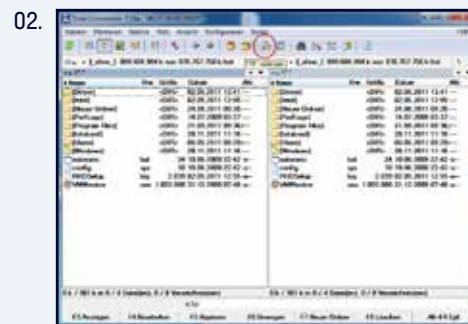
01 TRANSMISSION DES DONNÉES

- Par FTP sous forme de fichier ZIP ou RAR portant la désignation « Client_Numéro de commande_Nom du projet.zip », ou
- Par e-mail sous forme de fichier ZIP ou RAR jusqu'à 15 Mo, ou
- Par support de données (CD, DVD ou Blu-ray), ou
- Par transfert de données de la part du client via WeTransfer ou Dropbox

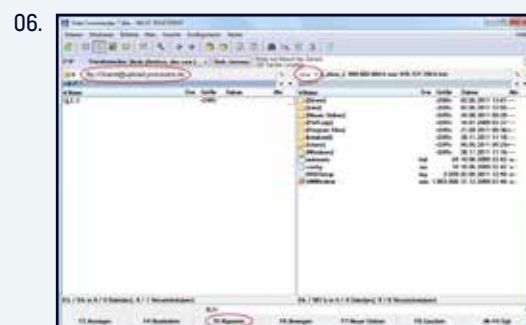
Veuillez-bien intégrer les dimensions finales de l'impression dans le nom de chaque fichier, compresser les données et n'utiliser **ni accents, ni espaces ou caractères spéciaux.**

Accès hôte au FTP, Procedes:

- Via programme FTP sous Windows, par exemple le shareware « Total Commander » sur <http://www.ghisler.com/ddownload.htm>:

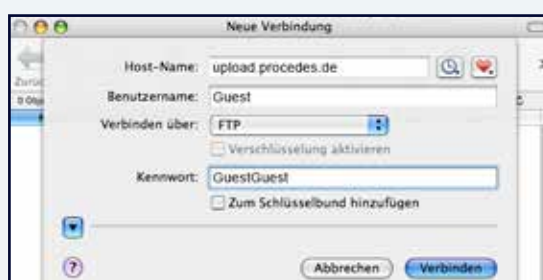


Titre: Procedes
Nom du serveur: upload.procedes.de
Nom d'utilisateur: Guest
Mot de passe: GuestGuest



- Via programme FTP sous Mac OS, par exemple « Fetch FTP » :

Autre logiciel, par exemple: « Cyberdruck », « Transmit », « Filezilla », etc.



Nom d'hôte: upload.procedes.de
Nom d'utilisateur: Guest
Mot de passe: GuestGuest

02 FORMATS DE FICHER

Veillez nous fournir:

- un document de mise en page modifiable (CMJN, avec tous les liens nécessaires, les polices de caractères converties en chemins d'accès, contenant seulement les calques et éléments à imprimer) et un PDF créé à partir de ce document (sur demande, nous mettons à votre disposition les paramétrages Procédes d'exportation de PDF pour InDesign), ou
- un fichier TIFF sous Photoshop (CMJN), et
- une épreuve couleur contractuelle et un fichier JPG contractuel à des fins de contrôle

03 COULEURS

Nous acceptons les données d'impression dans l'espace chromatique CMJN, car nos systèmes d'impression numérique impriment dans le mode 4 ou 6 couleurs (CMJN+ cyan clair et magenta clair).

Veillez utiliser le profil CMJN « **ISOcoated_v2_eci.ICC** ».

Vous pouvez télécharger ce profil gratuitement sur <http://www.eci.org/en/downloads>.

Pantone C, HKS K et RAL sont des désignations harmonisées pour les couleurs spéciales. Nous convertissons systématiquement dans le mode CMJN les couleurs spéciales dont les désignations ne sont pas harmonisées.

Veillez régler le noir en CMYK 0/0/0/100. Il sera converti automatiquement et au mieux dans notre système.

04 PRÉVENTION D'ERREURS

Veillez à ce que la couleur blanc ne soit pas en surimpression. Sinon, le texte en blanc ne sera plus visible à l'impression.

Pour éviter cette situation, activez l'aperçu de la surimpression dans InDesign et Illustrator.

05 SYSTÈMES, PROGRAMMES ET FICHIERS

Nous travaillons avec : MAC OS X 14 (Sonoma) et Adobe Creative Cloud (CC)

06 INFORMATIONS SUPPLÉMENTAIRES

- Les couleurs sont reproduites de manière différente selon le support, et leur représentation est limitée sur certains matériaux (p. ex. textiles). Afin de garantir une impression conforme aux couleurs que vous avez choisies, nous avons besoin d'un modèle colorimétrique contractuel (épreuve, basée sur Ugra/Fogra Media Wedge) établi à partir des données fournies, ou les données Pantone/HKS correspondantes. En l'absence de modèle ou d'indication des couleurs, la production sera telle que les données ont été créées. Les réclamations ne seront pas acceptées.
- Sur demande, nous mettons à votre disposition une charte des couleurs ou un échantillon Pantone/HKS sur le matériau correspondant.
- Si vous souhaitez des ourlets imprimés (p. ex. pour les drapeaux), ceux-ci doivent être directement créés en concertation avec le chef de projet.
- Veillez tenir compte du fait que des divergences par rapport à notre fiche technique peuvent entraîner des ajustements payants et, en conséquence, un report de la production.

07 DONNÉES CLIENT ET ÉPREUVES COULEURS

Les données client et les épreuves ne vous seront renvoyées que sur demande expresse et après concertation, à défaut de quoi elles seront éliminées sans frais 14 jours après la livraison de la commande.

BANNIÈRE AVEC JOUE SILICONE

- Couleurs: CMJN
- Débord pour l'ourlet: 1,5cm autour du format final en périphérie
- Résolution: En principe, plus le nombre de pixels est élevé, plus l'impression sera fine.

Impressions grands formats (> 5m ²)	- au moins 35ppp, maxi. 120ppp
Impressions petits formats (< 5m ²)	- au moins 70ppp, maxi. 120ppp

(respectivement pour un format de sortie de 1:1)
- Format de sortie: données d'impression à l'échelle 1:1 ou 1:10

Veillez tenir compte du fait que pour les fichiers d'une longueur de page supérieure à 508cm, une échelle de 1:10 est indispensable. La plupart des programmes ne sont pas compatibles avec les formats plus grands ou ne permettent pas de générer des données d'impression à partir de ces formats.

- Motifs segmentés: Un recouvrement mutuel entre les segments de 1,5cm doit être pris en compte. Veuillez informer votre chef de projet si votre commande contient un motif segmenté.



Format final/Dimensions visibles



Débord pour l'ourlet: 1,5cm en périphérie

Les dimensions commandées se réfèrent toujours au format final.

BANNIÈRE AVEC OURLET

- Couleurs: CMJN
 - Débord pour l'ourlet: en règle générale 5cm en partie haute et en partie basse à l'extérieur du format final (en fonction du diamètre de la tige du support)
 - Marge de sécurité: en règle générale 5cm en partie haute et en partie basse à l'intérieur du format final (en fonction du diamètre de la tige du support)
- La zone de l'ourlet à jours ne doit comporter ni texte ni graphique important.
- Résolution: En principe, plus le nombre de pixels est élevé, plus l'impression sera fine.
 - Impressions grands formats (> 5m²) - au moins 35ppp, maxi. 120ppp
 - Impressions petits formats (< 5m²) - au moins 70ppp, maxi. 120ppp (respectivement pour un format de sortie de 1:1)
 - Format de sortie: données d'impression à l'échelle 1:1 ou 1:10

Veuillez tenir compte du fait que pour les fichiers d'une longueur de page supérieure à 508cm, une échelle de 1:10 est indispensable, car la plupart des programmes ne sont pas compatibles avec les formats plus grands ou ne permettent pas de générer des données d'impression à partir de ces formats.



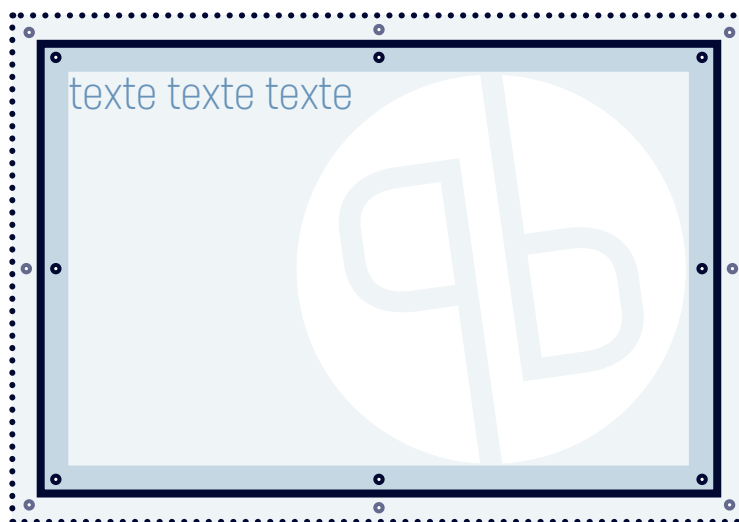
-  Format final/Dimensions visibles
-  à 5cm de distance en haut et en bas des textes et graphiques importants
-  Débord pour l'ourlet de 5cm en partie haute et en partie basse

Les dimensions commandées se réfèrent toujours au format final.

BANNIÈRE AVEC CÈILLETS

- Couleurs: CMJN
 - Débord pour l'ourlet: 5cm autour du format final en périphérie
 - Marge de sécurité: 5cm à l'intérieur du format final en périphérie
- La zone des œillets ne doit comporter ni texte ni graphique important.
- Résolution: En principe, plus le nombre de pixels est élevé, plus l'impression sera fine.
 - Impressions grands formats (> 5m²) - au moins 35ppp, maxi. 120ppp
 - Impressions petits formats (< 5m²) - au moins 70ppp, maxi. 120ppp
(respectivement pour un format de sortie de 1:1)
 - Format de sortie: données d'impression à l'échelle 1:1 ou 1:10

Veuillez tenir compte du fait que pour les fichiers d'une longueur de page supérieure à 508cm, une échelle de 1:10 est indispensable, car la plupart des programmes ne sont pas compatibles avec les formats plus grands ou ne permettent pas de générer des données d'impression à partir de ces formats.



-  Format final/Dimensions visibles
-  à 5cm de distance des textes et graphiques importants en périphérie
-  Débord pour l'ourlet: 5cm en périphérie
-  CÈillets

Les dimensions commandées se réfèrent toujours au format final.

BANNIÈRE AVEC DÉBORD POUR AGRAFER

- Couleurs: CMJN
- Débord: en générale contour de 15cm

Exceptions selon les désirs du client sont toujours possible et à convenir d'avance avec la personne en charge de votre dossier. Veuillez bien prendre note que l'on ne va pas agrandir l'image pour avoir un débord imprimé afin de ne pas changer la mise en page.

- Marge de sécurité: 5cm à l'intérieur du format final en périphérie
- Résolution: En principe, plus le nombre de pixels est élevé, plus l'impression sera fine.

Impressions grands formats (> 5m²) - au moins 35ppp, maxi. 120ppp
 Impressions petits formats (< 5m²) - au moins 70ppp, maxi. 120ppp
 (respectivement pour un format de sortie de 1:1)

- Format de sortie: données d'impression à l'échelle 1:1 ou 1:10

Veuillez tenir compte du fait que pour les fichiers d'une longueur de page supérieure à 508cm, une échelle de 1:10 est indispensable, car la plupart des programmes ne sont pas compatibles avec les formats plus grands ou ne permettent pas de générer des données d'impression à partir de ces formats.



 Format final/Dimensions visibles

 à 5cm de distance des textes et graphiques importants en périphérie

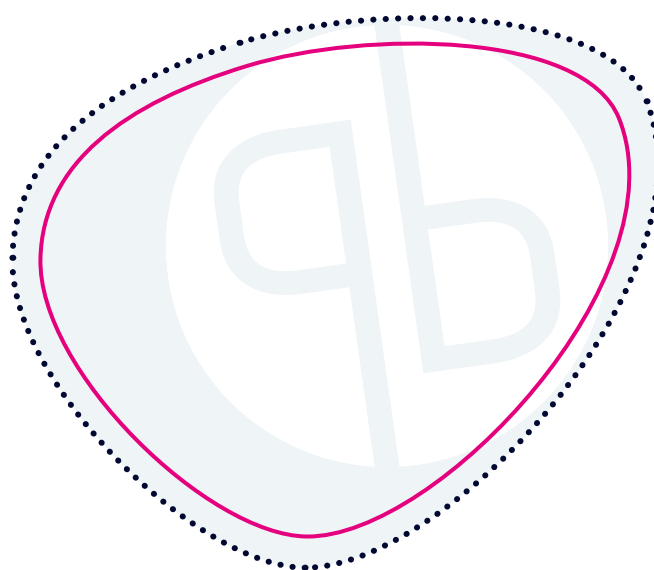
 Débord: 5cm en périphérie

Les dimensions commandées se réfèrent toujours au format final.

BANNIÈRE AVEC CONTOURS DÉCOUPÉS

- Couleurs: CMJN
- Fond perdu: 1,5cm en périphérie du format final
- Résolution: En principe, plus le nombre de pixels est élevé, plus l'impression sera fine.
 - Impressions grands formats (> 5m²) - au moins 35ppp, maxi. 120ppp
 - Impressions petits formats (< 5m²) - au moins 70ppp, maxi. 120ppp
(respectivement pour un format de sortie de 1:1)
- Format de sortie: données d'impression à l'échelle 1:1 ou 1:10

Veillez tenir compte du fait que pour les fichiers d'une longueur de page supérieure à 508cm, une échelle de 1:10 est indispensable, car la plupart des programmes ne sont pas compatibles avec les formats plus grands ou ne permettent pas de générer des données d'impression à partir de ces formats.



-  CutContur
-  Fond perdu de 1,5cm en périphérie

Merci de nous envoyer les contours en forme .dxf ou .dwg (polyligne fermée).
Si vous avez d'autres souhaits concernant la confection, merci de vous mettre en relation avec votre chef de projet.

IMPRESSION SUR VINYL, IMPRESSION SUR FILM AVEC DÉCOUPE DU CONTOUR

- Colours: CMJN
- Fond perdu: 0,5cm en plus du format final en périphérie, avec marques de repérage
- Résolution: au moins 70ppp (pour un format de sortie de 1:1)
- Format de sortie: données d'impression à l'échelle 1:1 ou 1:10



Format final/Dimensions visibles



CutContour - veuillez créer en magenta



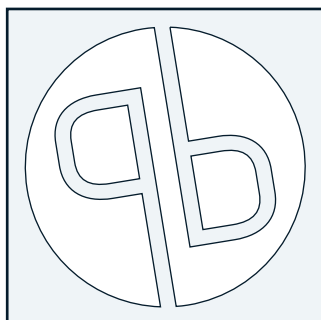
Fond perdu de 0,5cm en périphérie



1 cm de saignement tout autour

SECTION FOLIAIRE

- Détails des couleurs: Nom ou numéro de la feuille, valeur Pantone ou RAL
- Polices de caractères: toutes les polices converties en chemins
- Taille de la sortie: Imprimer les données à une échelle de 1:1 ou 1:10
- Information: Durabilité, convient à un usage intérieur ou extérieur





Procedes Chenel Beilken
Digital Printing Werbeges. mbH

Flughafenstr. 4 A
D-27809 Lemwerder

Telefon: +49(0)421 -69 35 2 - 0
Telefax: +49(0)421 -69 35 2 - 14

info@procedes.de
www.procedes.de